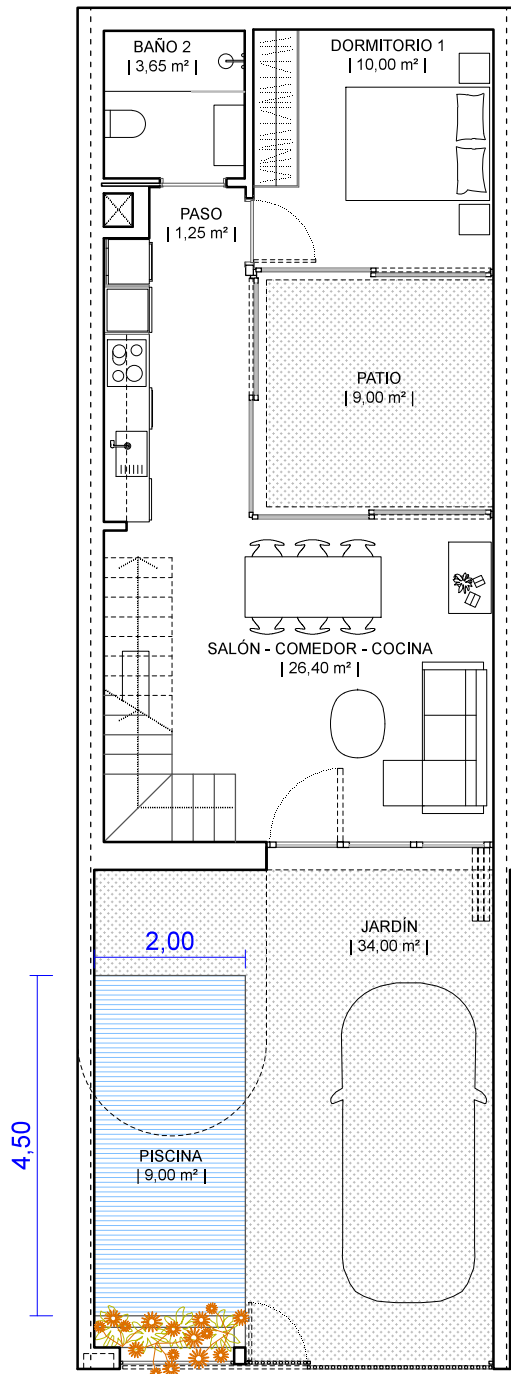


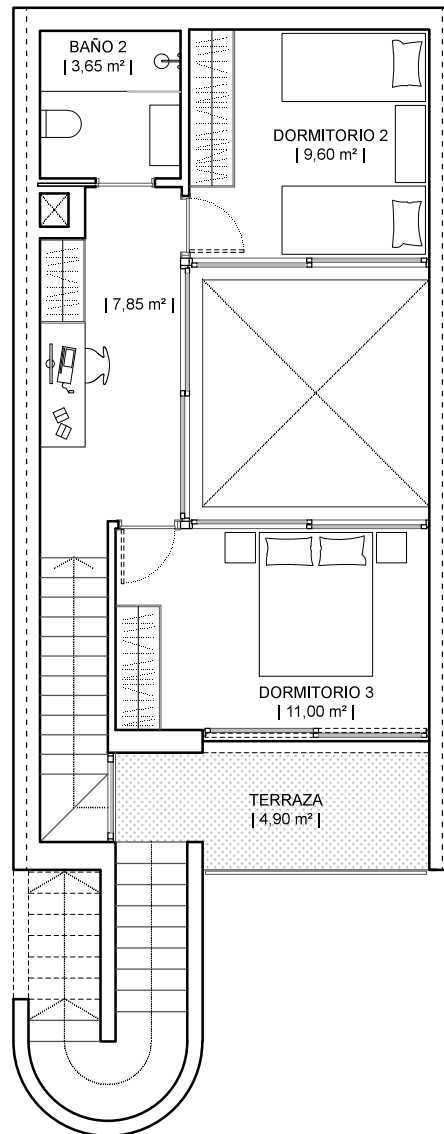
/// PLANTA BAJA ///

Superficie construida = 53,70 m<sup>2</sup>



/// PLANTA PRIMERA ///

Superficie construida = 43,40 m<sup>2</sup>

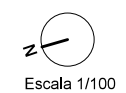
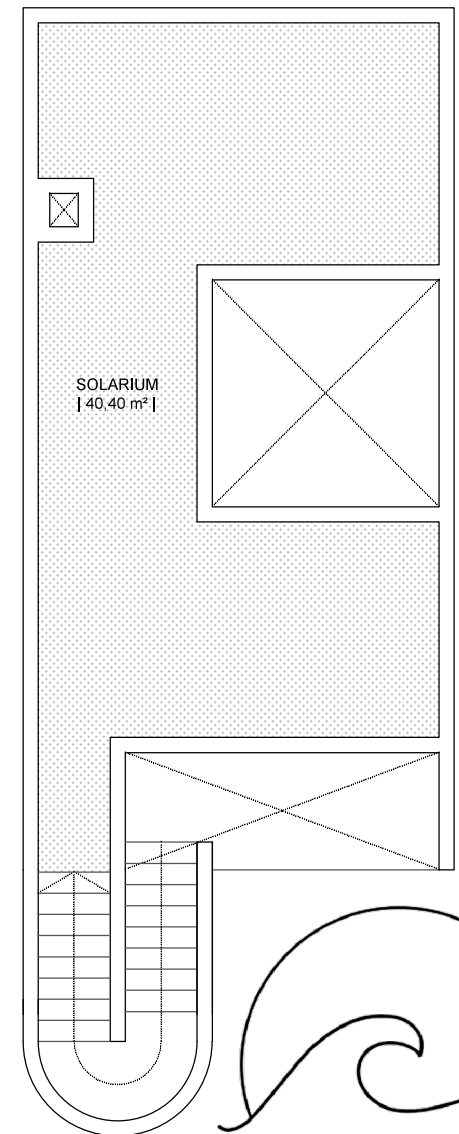


Superficie parcela = 99,00 m<sup>2</sup>  
 Superficie construida TOTAL = 105,90 m<sup>2</sup>



/// PLANTA SEGUNDA ///

Superficie escalera exterior de acceso a solarium = 8,80 m<sup>2</sup>



Proyecto  
 9 viviendas unifamiliares  
 adosadas y piscinas  
**VIVIENDA TIPO A**