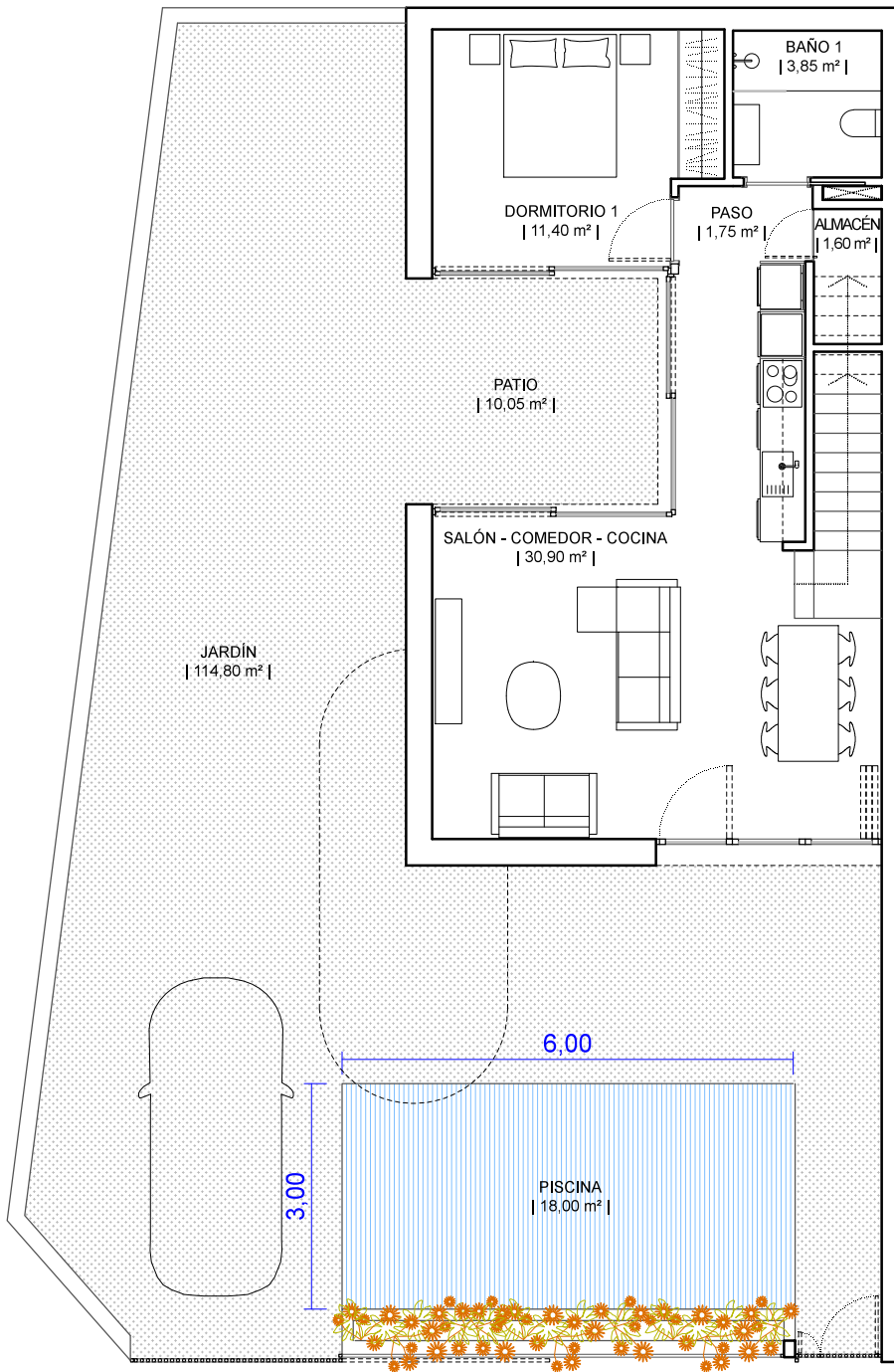


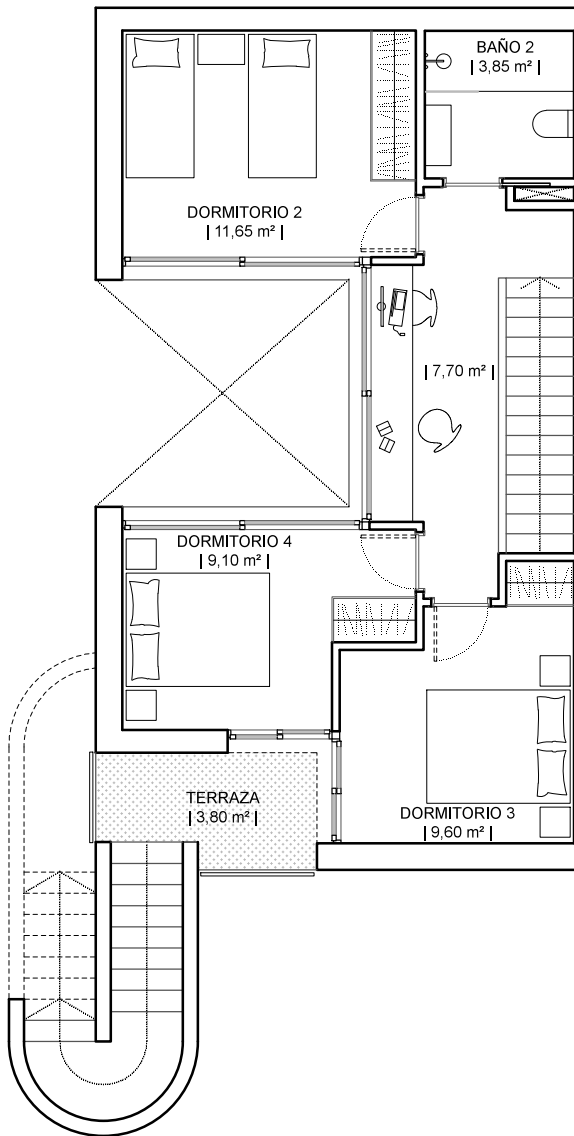
/// PLANTA BAJA ///

Superficie construida = 64,05 m²



/// PLANTA PRIMERA ///

Superficie construida = 58,30 m²

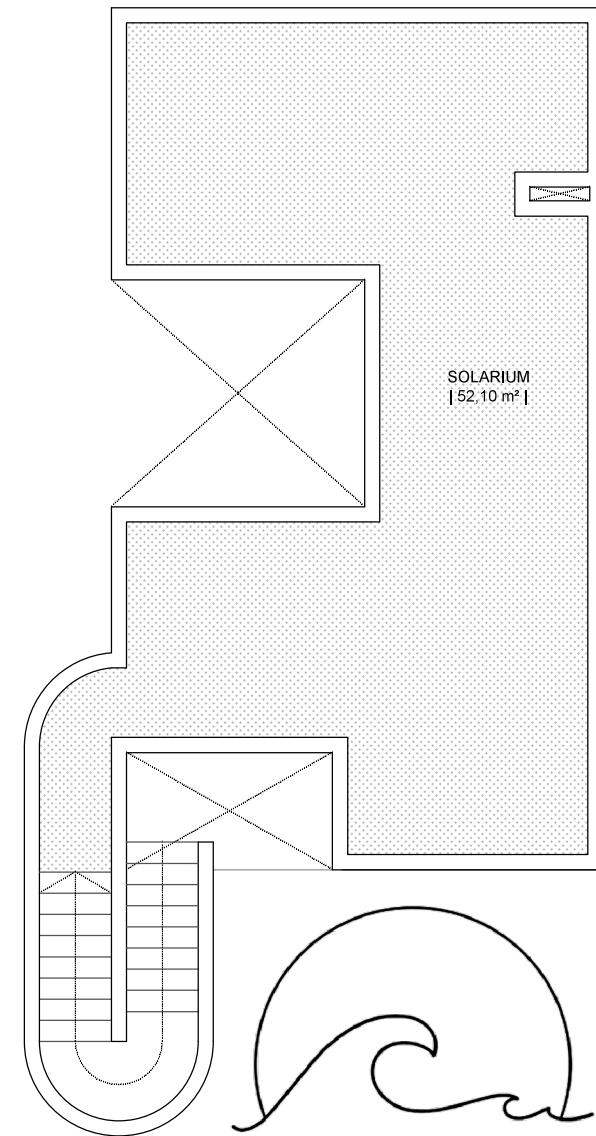


Superficie parcela = 196,10 m²
 Superficie construida TOTAL = 132,35 m²



/// PLANTA SEGUNDA ///

Superficie escalera exterior de acceso a solarium = 10,00 m²



Proyecto
 9 viviendas unifamiliares
 adosadas y piscinas
 VIVIENDA TIPO B
 Escala 1/100