



Rodrigo Homes



MOLINO II
BEACH



Location

Ubicación





San Pedro del Pinatar & Lo Pagan.

Living 400 meters from the beach is an excellent idea for those who enjoy life outdoors. Being so close to the coast means you can enjoy long walks on the beach, bike rides, hang out on the sand, swim in the warm waters during the summer, and enjoy the sunsets each night. ...isn't that what we all need?

Molinos Beach II, is very close to the main tourist attractions, such as:

- **Beaches:** With fine sand, crystalline waters, ideal for sunbathing, swimming and water sports. Villananitos Beach, Playa de la Mota, Playa de la Puntica and Playa de la Torre Derribada.
- **The Natural Park of Las Salinas y Arenales de San Pedro del Pinatar:** This wonderful park has several trails and routes for walking or excursions. It is a protected space of significant ecological value, where you can observe various species of migratory birds, as well as different species of flora and fauna.
- **The Marina:** It is an essential space to enjoy marine life, with various maritime activities, boat trips and water sports.

Vivir a 400 metros de la playa es una excelente idea para aquellos que disfrutan de una vida al aire libre. Estar tan cerca de la costa significa que puedes disfrutar de largas caminatas por la playa, paseos en bici, pasar el rato en la arena, nadar en las aguas cálidas durante el verano y disfrutar de los atardeceres cada noche. ... ¿no es eso lo que todos necesitamos?

Molinos Beach II, se encuentra muy cerca de los principales atractivos turísticos, tales como:

- **Playas:** Con arenas finas, aguas cristalinas, ideales para tomar el sol, nadar y practicar deportes acuáticos. Playa Villananitos, Playa de la Mota, Playa de la Puntica y Playa de la Torre Derribada.
- **El Parque Natural de las Salinas y Arenales de San Pedro del Pinatar:** Este maravilloso parque cuenta con varios senderos y rutas para caminar o hacer excursiones. Es un espacio protegido de un importante valor ecológico, donde se pueden observar diversas especies de aves migratorias, así como distintas especies de flora y fauna.
- **El Puerto deportivo:** Es un espacio imprescindible para disfrutar de la vida marina, con diversas actividades marítimas, paseos en barco y deportes acuáticos.



Mud therapy

Lodoterapia

The Mar Menor has particular climatic conditions, since it has a high percentage of hours of sunshine per year and high salinity; This has caused mud to be deposited at the northern end of the lagoon, in the area known as Las Charcas, for centuries. These muds are a mixture of clay, salt water and microorganisms.

According to experts, the mud from the Mar Menor has therapeutic properties due to its high content of minerals and trace elements such as calcium, magnesium, sodium and potassium.

These muds are not only conducive to conditions such as: rheumatism, arthritis, gout, skin pathologies, rehabilitation after bone fractures, throat, etc. Also, they are used for aesthetic purposes in spas and beauty centers in the area.

El Mar Menor, tiene unas condiciones climatológicas particulares, ya que, cuenta con un alto porcentaje de horas de sol al año y una elevada salinidad; esto ha originado que, en el extremo norte de la laguna, en la zona conocida como Las Charcas, durante siglos se fueran depositando lodos. Estos lodos son una mezcla de arcilla, agua salda y microorganismos.

Según expertos los lodos del Mar Menor, tienen propiedades terapéuticas debido a su alto contenido de minerales y oligoelementos como el calcio, el magnesio, el sodio y el potasio.

Estos lodos no solo son propicios para afecciones como: reumatismo, artritis, gota, patologías cutáneas, rehabilitación tras fracturas óseas, garganta, etc. También, se utilizan con fines estéticos en los spas y centros de belleza de la zona.





Project location

Ubicación del proyecto

[CLICK HERE](#)



[CLICK HERE](#)





The Project

El proyecto

[CLICK HERE](#)

After the success of our first phase, we release this second phase of 5 semi-detached villas with 3 bedrooms, 2 bathrooms and a private pool located just a few minutes from the emblematic Molino Quintín and one of the largest outdoor mud therapy areas in Europe.

Its mineral-medicinal muds have various cosmetic and therapeutic uses that help treat inflammation, scars, etc. of natural form.

[CLICK HERE](#)

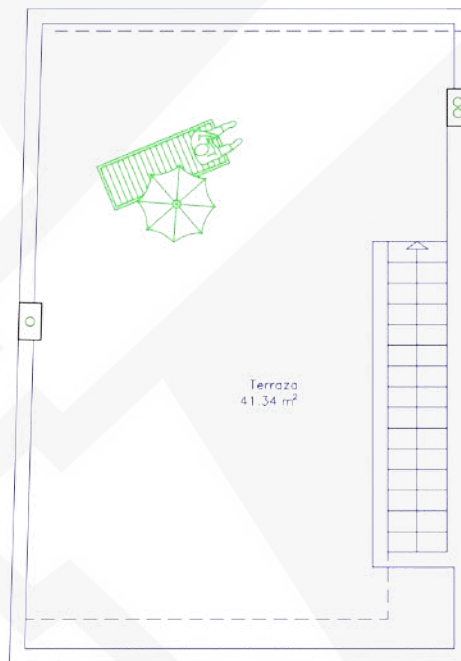
Tras el éxito de nuestra primera fase, estrenamos esta segunda fase de 5 villas adosadas de 3 dormitorios, 2 baños y piscina privada situadas a escasos minutos del emblemático Molino Quintín y de una de las mayores zonas de fangoterapia al aire libre de Europa.

Sus lodos minero-medicinales tienen diversos usos cosméticos y terapéuticos que ayudan a tratar inflamaciones, cicatrices, etc. de forma natural.

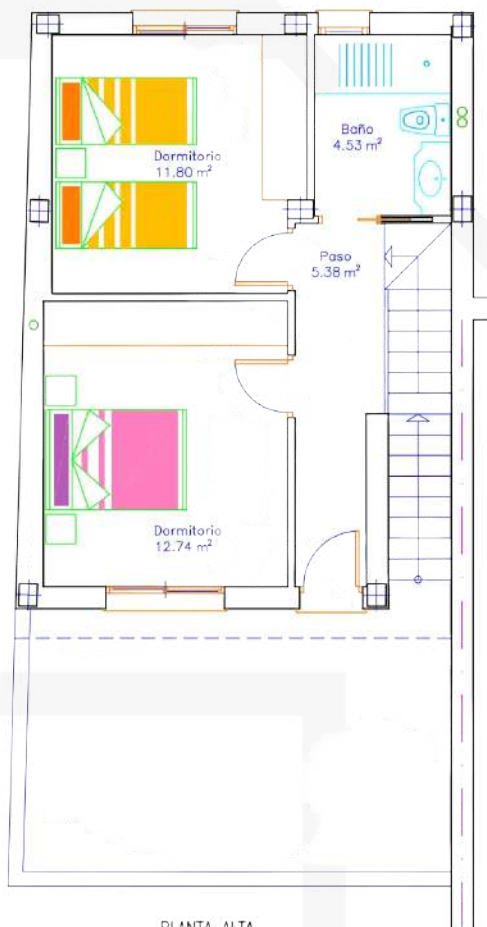


Individual plan- Villa 1

Plano individual Viv 1



CUBIERTA

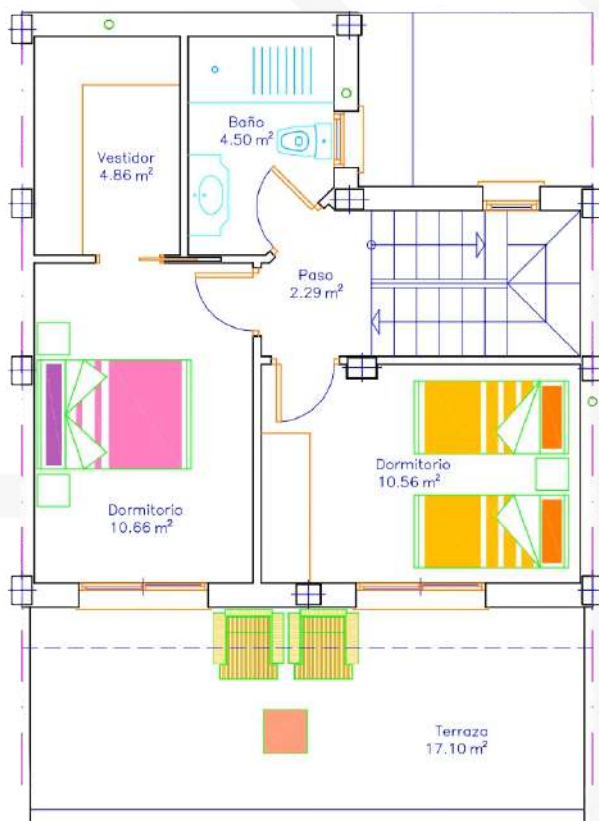
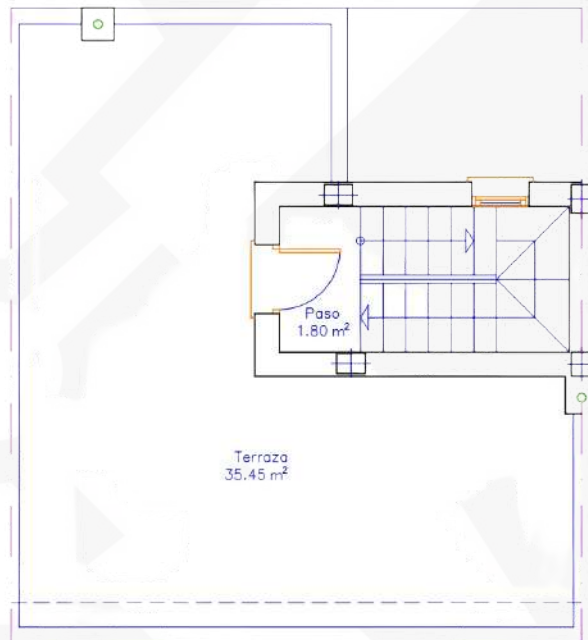
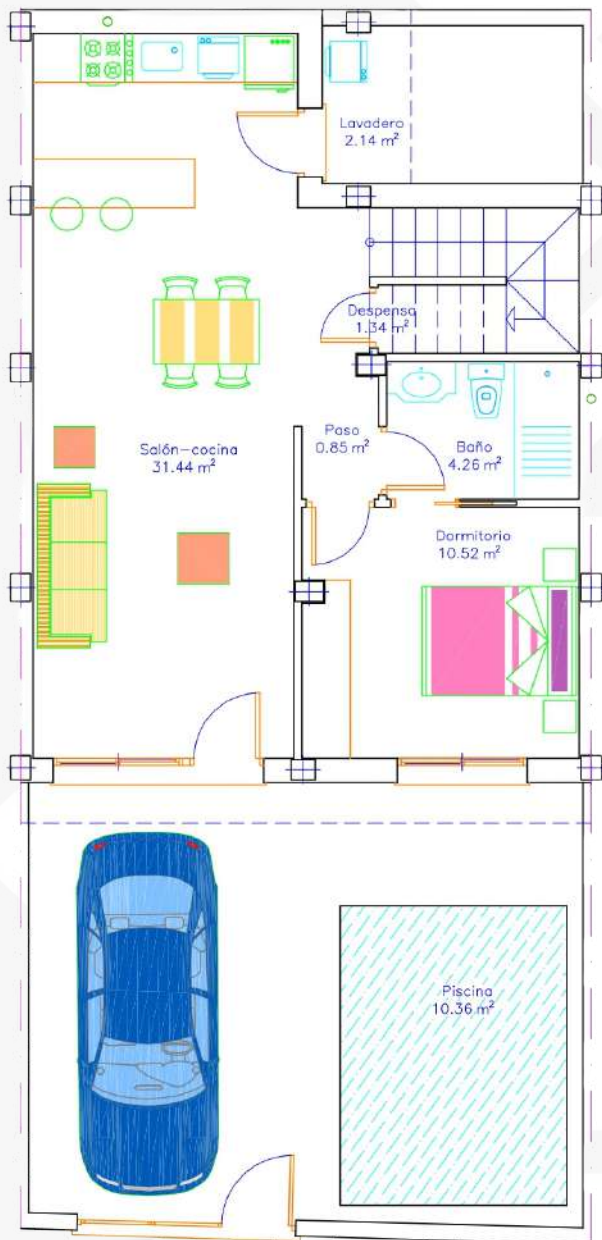


PLANTA ALTA
S.C.= 45.77m2



Standard house plan - Villa 2,3,4

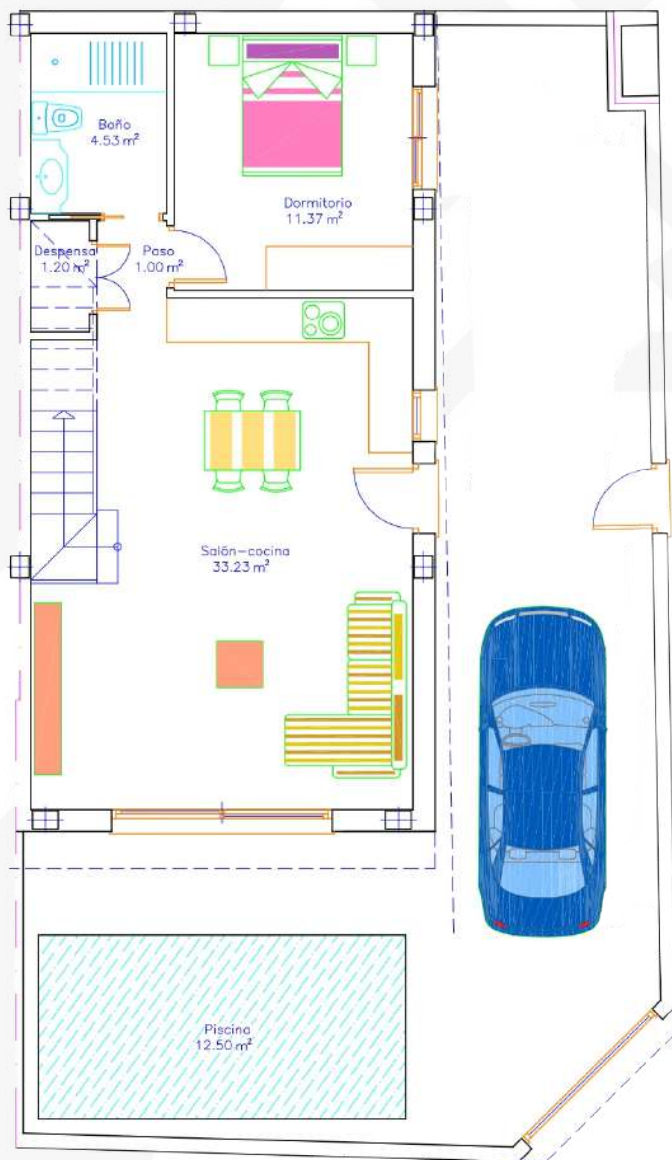
Plano de vivienda estándar - Viv 2,3,4



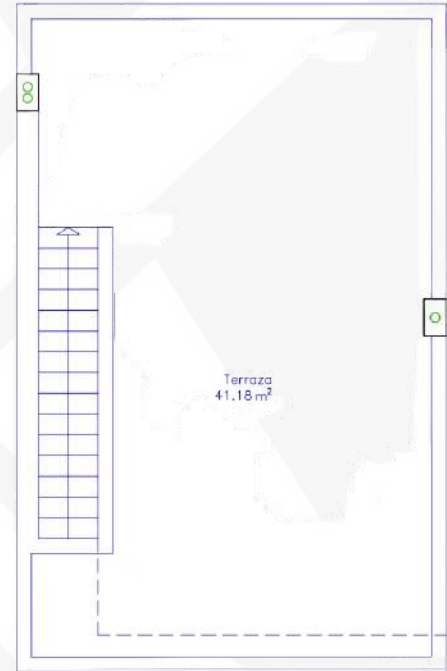


Corner house plan

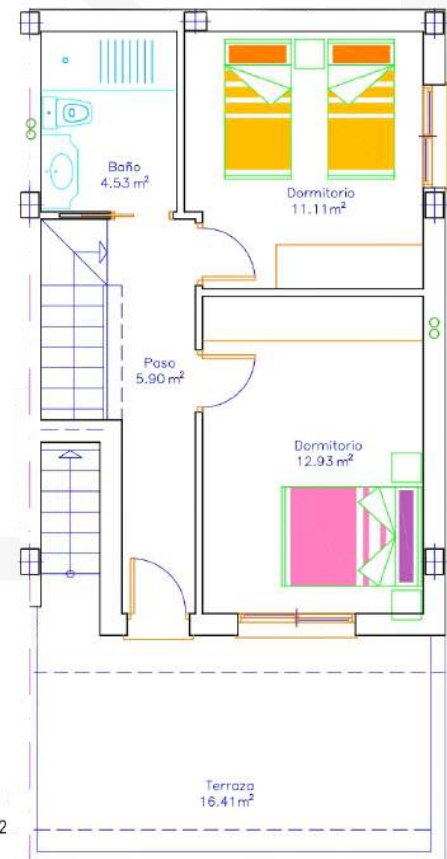
Plano de vivienda de esquina Viv 5



PLANTA BAJA
S.C.= 63.08m²



CUBIERTA



PLANTA ALTA
S.C.= 45.91m²



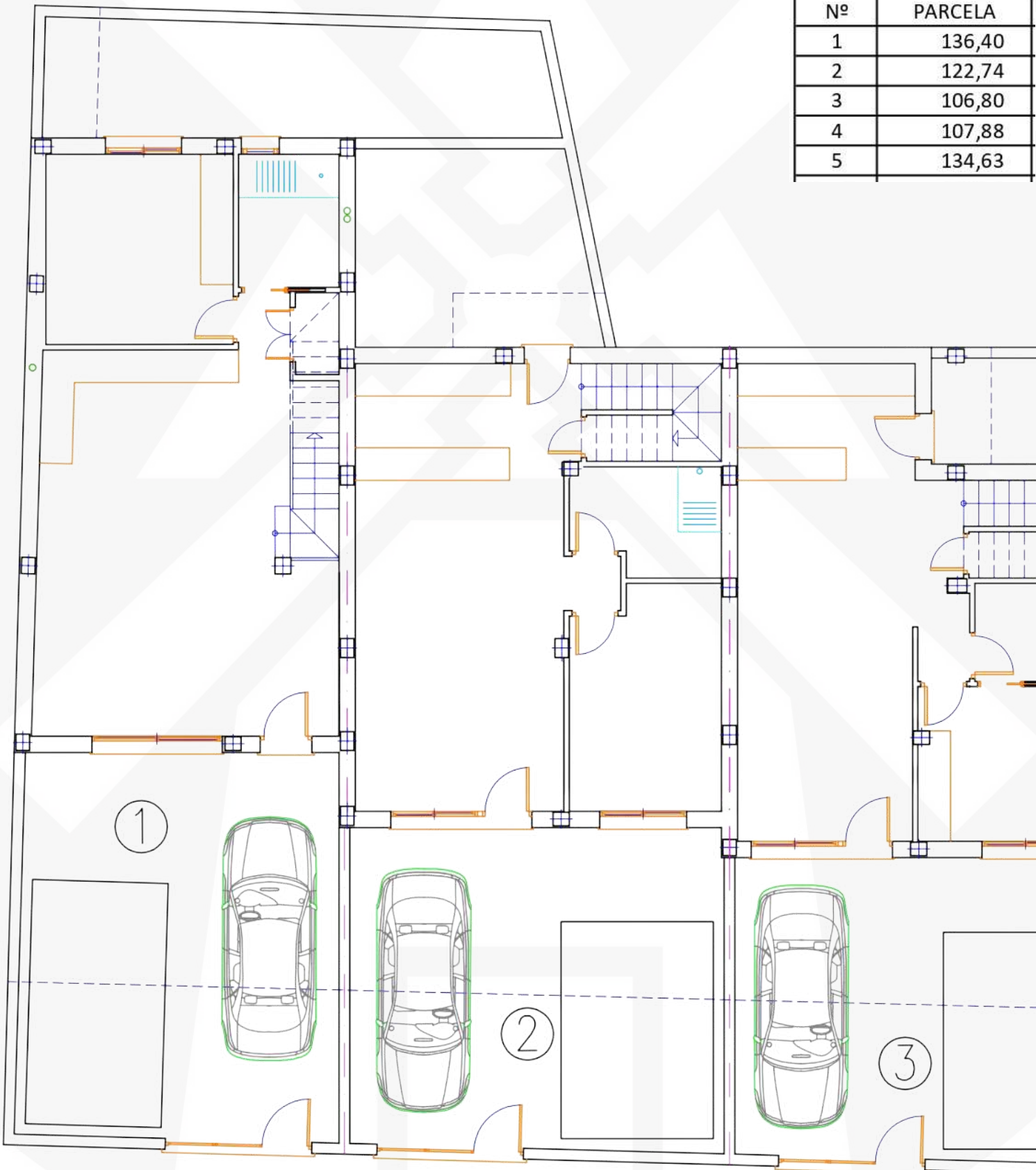


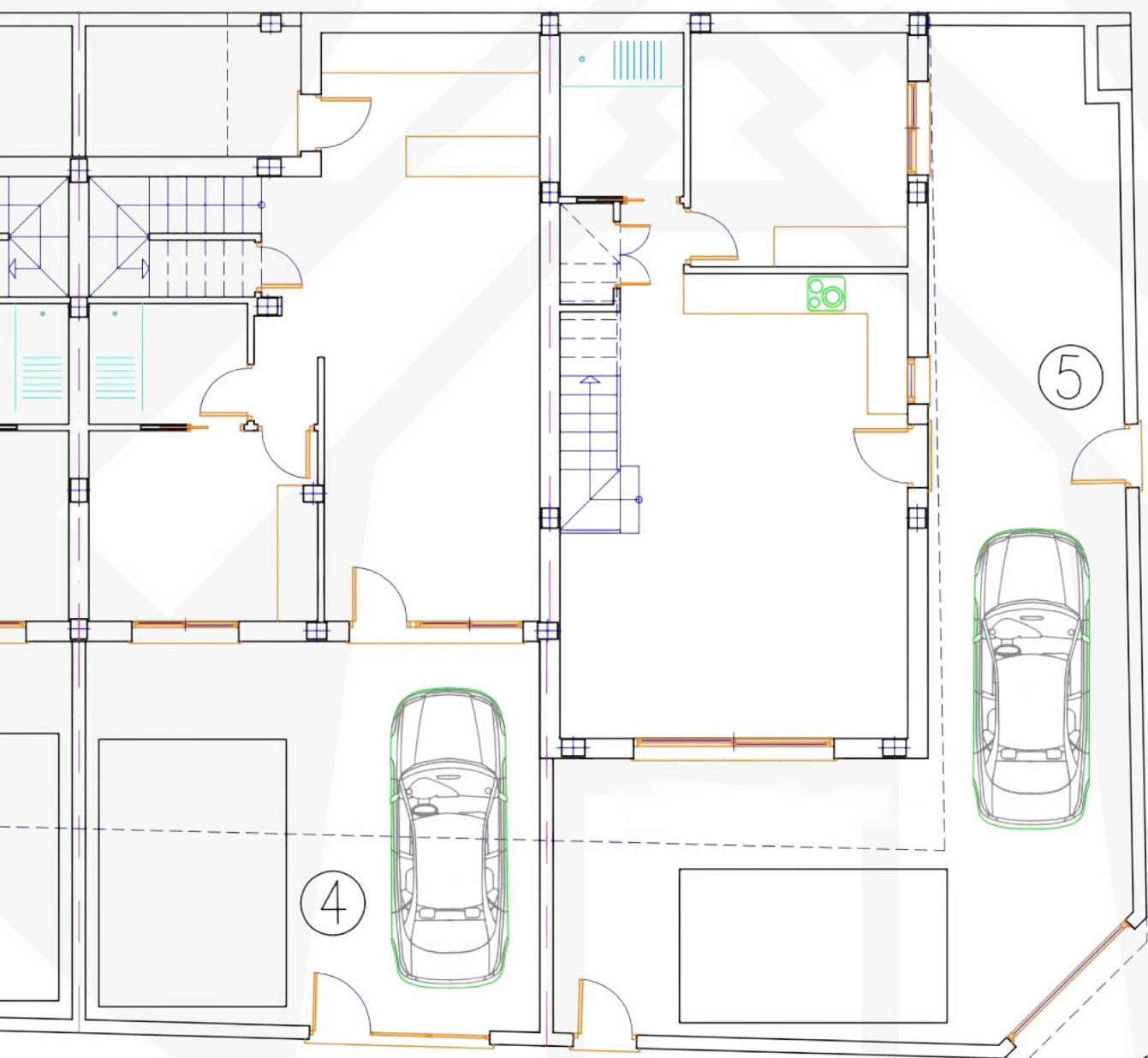
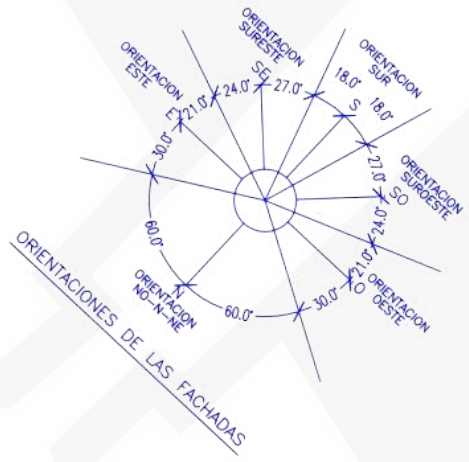
Master plan

Plano general

Plot size

Nº	SUPERFICIE PARCELA
1	136,40
2	122,74
3	106,80
4	107,88
5	134,63







Quality List

FOUNDATIONS AND STRUCTURE

Reinforced concrete foundation and structure. In compliance with CTE (Spanish Technical Building Code).

FAÇADE AND PARTITIONS

Façade enclosure with external wall in honeycomb bricks (11 cm and 7 cm interior ceramic block) in order to offer thermal and acoustic insulation, according to CTE.

Internal partitions in 7 cm ceramic blocks, finished with a spray-applied plaster surface on both sides.

Facade made combining a monolayer mortar and thin plaster, painted with plastic paint and ceramic stoneware.

SOLARIUM

Solarium with flat walk-on roof with extruded polystyrene thermal insulation. Waterproofing with asphalt fabric, finished with ceramic tiles. Exterior staircase access.

Pre-installation for kitchen.

FLOORING AND TILING

Porcelain flooring inside the house, garden and terrace.

Bathrooms and kitchen tiled with combined stoneware tiles.

OUTDOOR CARPENTRY AND LOCKS

PVC outdoor carpentry, with hermetic sliding doors, motorized blinds in lounge and master bedroom, thermal aluminium shutters in the rest of windows. Double laminated glass with thermal bridge break.

Garden gate doors with thermocoated metal profiles, design according to management.

INDOOR CARPENTRY

Interior wooden doors. Design according to management.

Built-in wardrobes in all bedrooms. Interior lining of wardrobes, with drawers, shelves and coat rack.

PLUMBING, SANITARY WARE AND SHW

Hot and cold water plumbing installation with PPR piping system. In compliance with CTE. Stopcocks in each wet room.

Top-quality porcelain sanitary ware. Suspended WC with built-in cistern in both bathrooms. Modern design furniture with porcelain sinks and mirrors. Rainfall shower column.

Anti-slip shower tray in both bathrooms.

Aerothermal domestic hot water system.

Shower screen with transparent safety glass in both bathrooms.

Outdoor tap in the garden and solarium.

ELECTRICITY AND TELECOMMUNICATIONS

Electrical panel. 9 distribution circuits. 4 TV points. DTT aerial according to project. Pre-installation for optical fibre connection. White Simon 82 mechanisms or similar ones.

TV points in all bedrooms, garden and solarium.

Intercom.

Interior lighting in kitchen, living room, hallway and bathrooms with led spotlights. Façade wall lights. Wall integrated led spotlights at the garden and solarium

Pre-installation of photovoltaic solar panels

HEATING AND AIR CONDITIONING

Conducts pre-installation of air conditioning per floor.

POOL AND GARDEN

Reinforced concrete pool. Stainless steel shower included, sprayed concrete vessel and reinforcement and walls and floor cladding with tiles. Complete water treatment equipment. Led lights.

Parking area per property.

DECORATION AND PAINTING

Walls and ceilings 'smooth finish with white plastic paint. Smooth plaster ceilings in corridors. Bathroom ceilings with laminated gypsum boards and decorative vinyl.

KITCHEN

White gloss doors. Shock absorber hinges with Blum Motion system and metal handles. Synthetic marble worktop or similar.

Balay electrical appliances are included (ceramic hob, oven and microwave on top, extractor fan, integrated fridge and dishwasher, and washing-machine).



Memoria de calidades

CIMENTACIÓN Y ESTRUCTURA

Cimentación y estructura de hormigón armado. Cumplimiento de CTE (Código Técnico de la Edificación).

FACHADA Y TABIQUERÍAS

Cerramiento de fachada con tabique exterior con bloque cerámico de 11 cm y bloque de 7 cm en interior, con aislamiento térmico y acústico, según CTE.

Tabiquería interior de bloque cerámico de 7 cm., acabada con revestimiento de yeso proyectado por ambas caras.

Fachada acabada en combinación de mortero monocapa enlucido fino acabado con pintura plástica, y gres cerámico.

SOLARIUM

Solárium con cubierta plana transitable con aislamiento térmico de poliestireno extruido. Impermeabilización con tela asfáltica, acabada con gres cerámico. Escalera de acceso exterior.

Preinstalación para cocina.

PAVIMENTOS Y ALICATADOS

Pavimento porcelánico en interior de la vivienda, jardín y terraza.

Baños y cocina alicatados con azulejo de gres combinado.

CARPINTERÍA EXTERIOR Y CERRAJERÍA

Carpintería exterior de PVC, con hojas correderas de cierre hermético, y persianas motorizadas en salón y dormitorio principal, resto de persianas de aluminio térmico. Doble acristalamiento laminado con rotura de puente térmico.

Puertas exteriores de jardín de perfiles metálicos termolacados, diseño según dirección.

CARPINTERÍA INTERIOR

Puertas de paso interiores de madera. Diseño según dirección.

Armarios en todos los dormitorios. Forrado interior de los armarios, con cajoneras, lejas y perchero.

FONTANERÍA, SANEAMIENTO Y ACS.

Instalación de fontanería de agua fría y caliente con tuberías de PPR. Según cumplimiento de CTE. Llaves de corte en cada cuarto húmedo.

Aparatos sanitarios porcelánicos de 1ª calidad. Inodoros suspendidos con cisterna empotrada en ambos baños. Muebles de diseño con lavabos porcelánicos y espejo. Columna de ducha con rociador "rain".

Plato de ducha con tratamiento antideslizante en ambos baños.

Sistema de agua caliente sanitaria por aerotermia, según CTE.

Mamparas para duchas de vidrio de seguridad transparente en ambos baños.

Grifo exterior en jardín y solárium.

ELECTRICIDAD Y TELECOMUNICACIONES

Cuadro General de Protección. 9 circuitos de distribución. 4 puntos de TV. Antena para TDT según proyecto de telecomunicaciones. Preinstalación para fibra óptica. Mecanismos modelo Simón 82 o similar, color blanco.

Punto de TV en todos los dormitorios, jardín y solárium.

Telefonillo.

Iluminación interior en cocina, salón, pasillo y baños con focos Led. Apliques en fachadas exteriores, focos led integrados en muro de jardín y solárium.

Preinstalación de placas solares fotovoltaicas.

CALEFACCIÓN Y CLIMATIZACIÓN

Preinstalación por planta de aire acondicionado por conductos.

PISCINA y JARDIN

Piscina de hormigón armado. Incluye ducha de acero inoxidable, vaso de hormigón proyectado con armadura, y revestimiento de paredes y suelo con gresite. Equipo de depuración completo. Focos LED.

Plaza de aparcamiento por vivienda.

DECORACIÓN Y PINTURA

Pintura plástica lisa de color blanco en paredes y techos. Zonas de paso de instalaciones con techo de escayola lisa. Techo de baños con placas de yeso laminado con vinilo decorativo.

COCINA

Cocina con puertas y cantos lacados en brillo. Bisagras con freno. Tiradores metálicos. Cajoneras Blum Motion. Encimera de mármol sintético o similar.

Electrodomésticos Balay incluidos (vitrocerámica, horno y microondas en columna, extractor, frigorífico y lavavajillas integrado en cocina y lavadora).



"Las descripciones, medidas, calidades, en definitiva, la totalidad del contenido de este folleto está sometido a las variaciones y modificaciones que la Ley, Reglamentos, Organismos Públicos y demás Administraciones introduzcan, así como a la conveniencia de la misma Promotora que podrá sustituir por otras de calidad similar o superior".



MOLINO II

BEACH

 **Rodrigo Homes**

 +34-659906092
 +34-633073400

 info@rodrigopromotores.com