



Aire Limpio
Avileses- Murcia

Avilese...

A charming village

We present you this charming and typical Spanish town, with 1,500 inhabitants, surrounded by landscapes of wide plains typical of the Murcia countryside, dedicated entirely to the cultivation of its fields, which, over the years, has specialized in greenhouses and intensive use of cucurbits such as watermelon and melon.

With Catholic traditions, such as the celebration of its patron saint festivities in July, in honor of the Virgen del Carmen.

An ideal place to find quality of life, tranquility and disconnection from the hustle and bustle of daily stress.



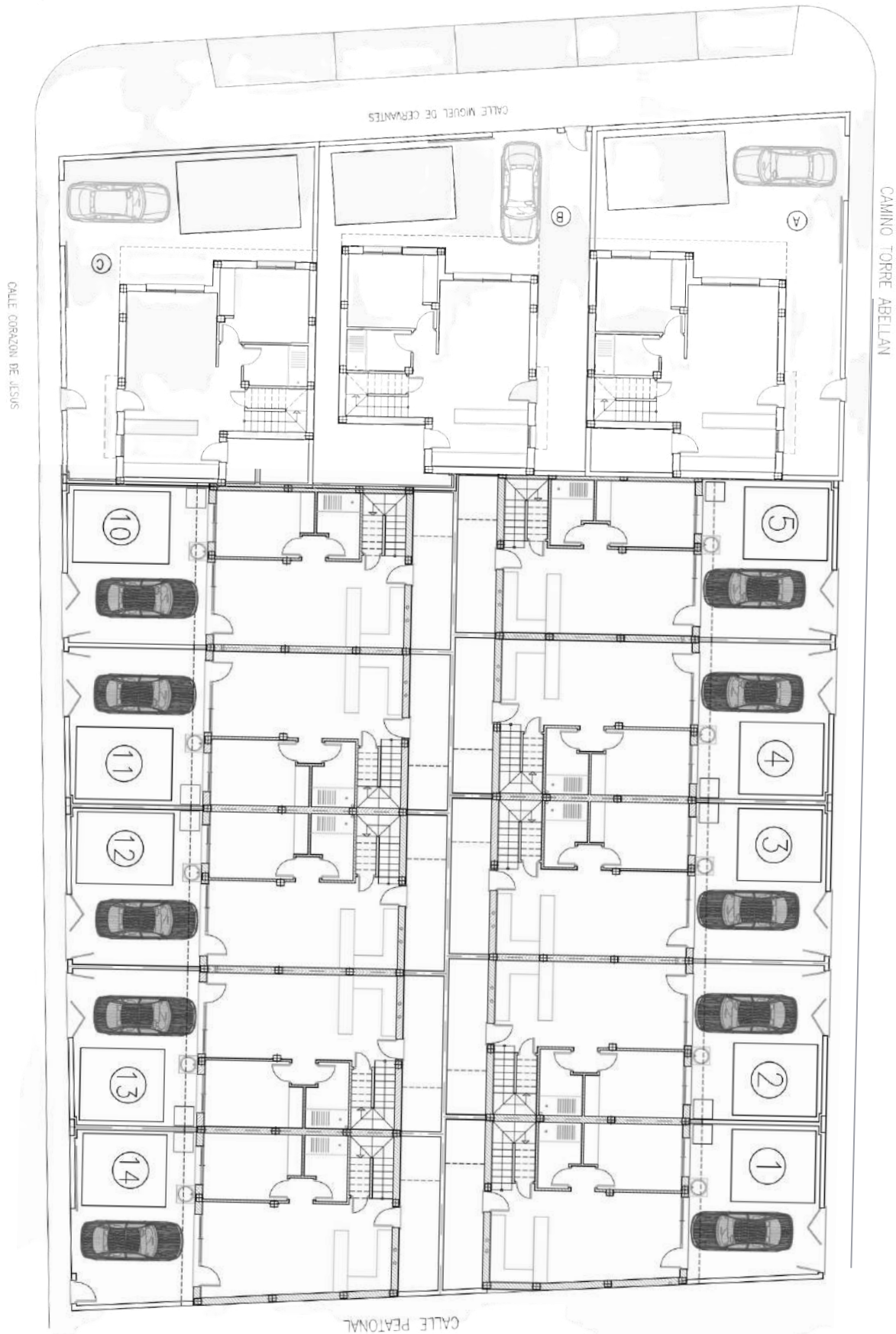
Te presentamos este encantador y típico pueblo español, de 1.500 habitantes, rodeado por paisajes de amplias llanuras propias de las áreas del campo de Murcia, dedicado enteramente al cultivo de sus campos, que, con los años, se ha ido especializando en invernaderos y a los intensivos de cucurbitáceas como la sandía y el melón.

Con tradiciones católicas, como la celebración de sus fiestas patronales en Julio, en honor a la Virgen del Carmen.

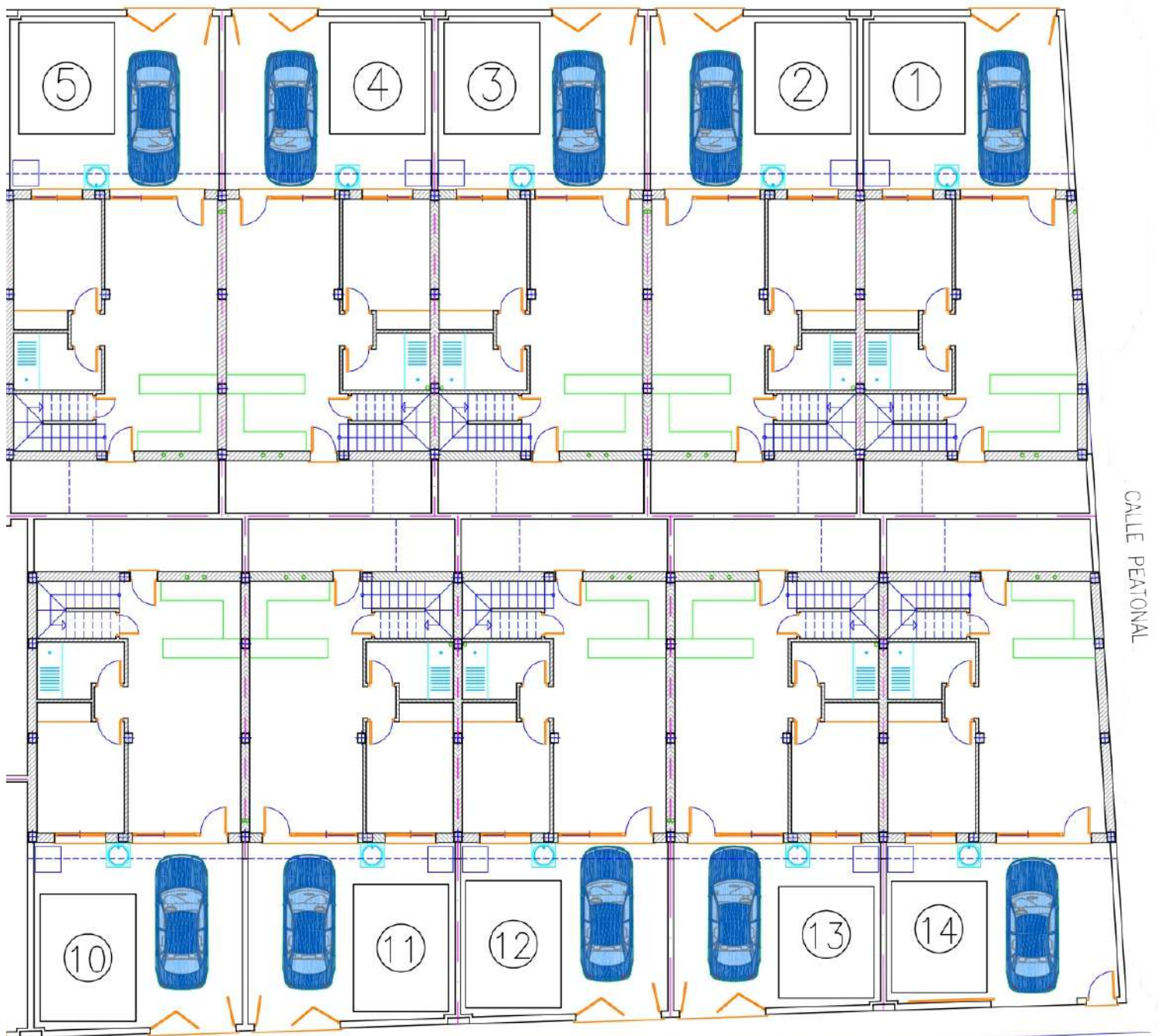
Un lugar ideal para encontrar calidad de vida, tranquilidad y desconexión del ajetreo del estrés diario.



The Project / el proyecto

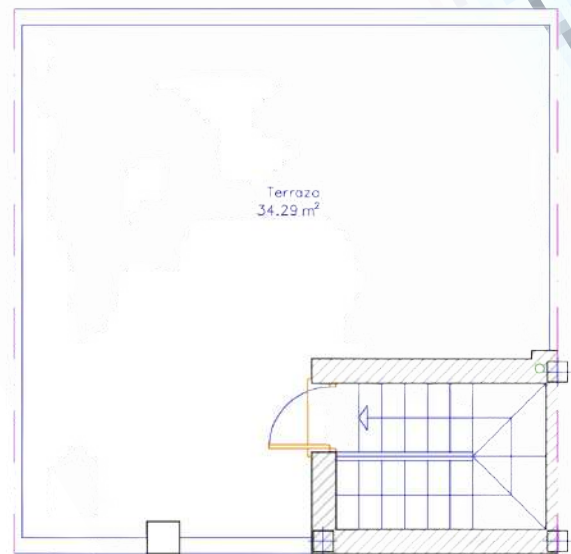
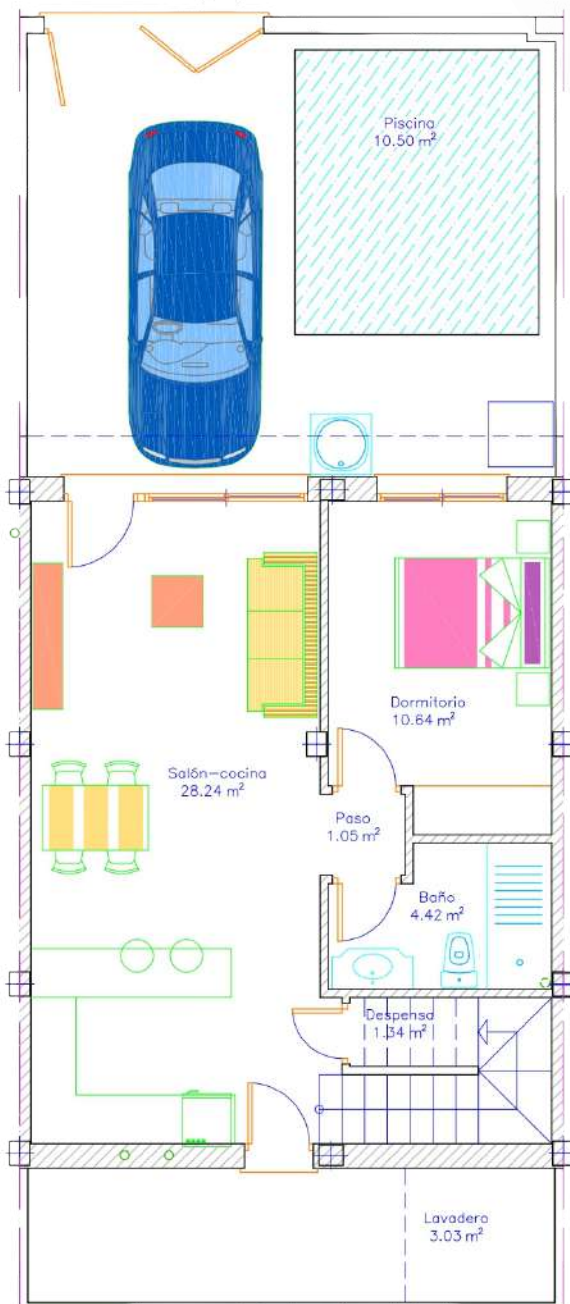


Standard model plan / plano de villa estándar

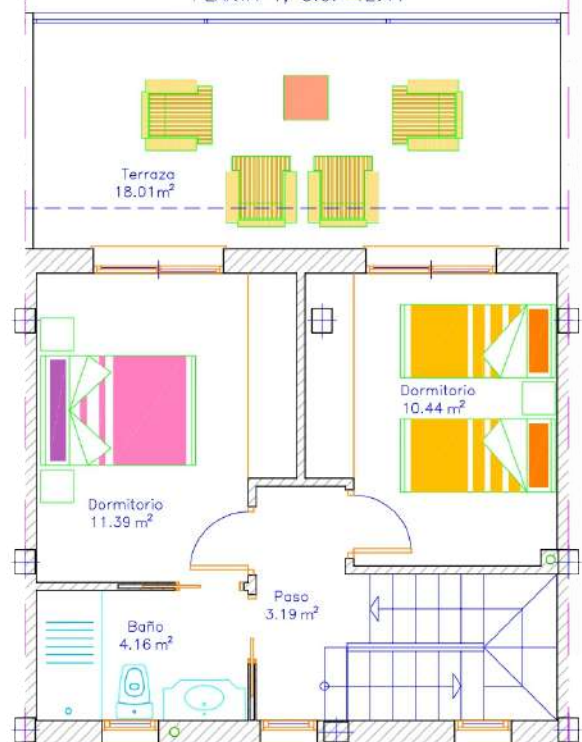


TORREON, S.C.=2.84

PLANTA 0, S.C.=61.84



PLANTA 1, S.C.=42.41

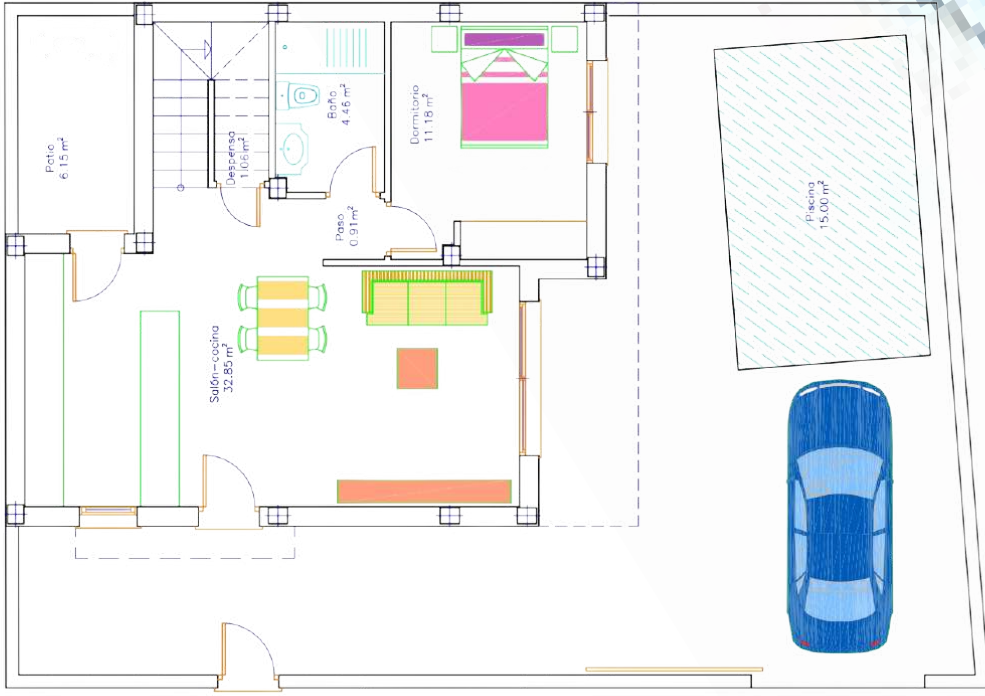




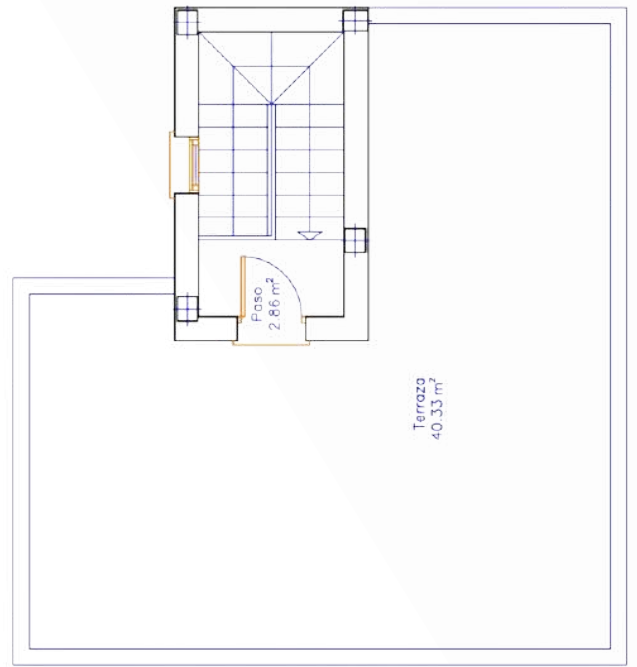
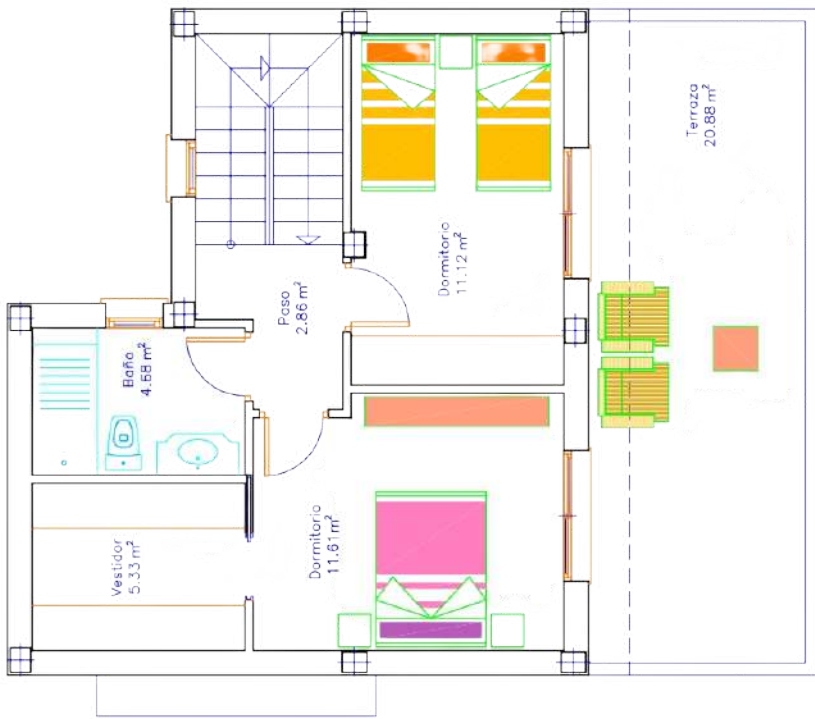


Premium Villas plan





CI ALTA PALLA C C TALLA



Quality List

- FOUNDATIONS AND STRUCTURE

Reinforced concrete foundation and structure. Insulated suspended floor. In compliance with CTE (Spanish Technical Building Code).

- FAÇADE AND PARTITIONS

Façade enclosure with external wall in honeycomb bricks (11 cm and 7 cm interior ceramic block) in order to offer thermal and acoustic insulation, according to CTE.

Internal partitions in 7 cm ceramic blocks, finished with a spray-applied plaster surface on both sides.

Facade made combining a monolayer mortar and thin plaster, painted with plastic paint and ceramic stoneware.

- SOLARIUM

Flat walkable roof with thermal insulation. Asphalt fabric waterproofing, finished on ceramic stoneware. Metallic staircase access from outside the building.

- FLOORING AND TILING

Top-quality flooring indoors. Ground floor garden with top-quality anti-slip porcelain stoneware tiles. Topsoil area, according to the drawings.

Bathrooms and kitchen tiled with high quality stoneware tiles and acrylic painting.

- OUTDOOR CARPENTRY AND LOCKS

PVC outdoor carpentry, with hermetic sliding doors, and thermal aluminium shutters. Façade's main windows with motorized shutters. Double laminated glass.

Garden gate doors with powder coated metal profiles, and white slatted aluminium panels, design according to management.

Armoured entrance door, with CE marking, outer panel in PVC and plain white interior panel.

- INDOOR CARPENTRY

Interior wooden doors lacquered in white colour. Design according to management.

White lacquered doors wardrobes in all bedrooms. Interior cabinets with drawers, shelves and clothes rack.

- PLUMBING, SANITARY WARE AND SHW

Hot and cold water plumbing installation with PPR piping system. In compliance with CTE. Stopcocks in each wet room.

Top-quality porcelain sanitary ware. Suspended WC with built-in cistern in both bathrooms. Modern design furniture with porcelain sinks and mirrors. Rainfall shower column.

Anti-slip shower tray in both bathrooms, with hidden drain system.

A 110 litres capacity air boiler for domestic hot water.

Shower screen with transparent safety glass in both bathrooms.

- ELECTRICITY AND TELECOMMUNICATIONS

Electrical panel. 9 distribution circuits. 4 TV points. DTT aerial according to project. Pre-installation for optical fibre connection. White Simon 82 mechanisms or similar ones.

TV points in all bedrooms. Intercom.

Interior lighting in kitchen, living room, hallway and bathrooms with led spotlights. Wall integrated led spotlights at the garden and solarium

- HEATING AND AIR CONDITIONING

Air conditioning pre-installation.

- POOL AND GARDEN

Reinforced concrete pool. Stainless steel shower included, sprayed concrete vessel and reinforcement and walls and floor cladding with tiles. Complete water treatment equipment. Led lights.

Parking area inside the plot.

- DECORATION AND PAINTING

Walls and ceilings 'smooth finish with white plastic paint. Smooth plaster ceilings in corridors. Bathroom ceilings with laminated gypsum boards and decorative vinyl.

- KITCHEN

Door cabinets lacquer with glossy finish. Shock absorber hinges with and metal handles. Blum motion drawers. Natural quartz, Silestone or similar countertop.

Balay electrical appliances are included (ceramic hob, oven and microwave on top, extractor fan, integrated fridge and dishwasher).

*All the descriptions, measures, specifications, in brief, the entire content of this brochure is subject to variations and modifications by the Legislation, Public Bodies and other Administrations, as well as by the interest of Rodrigo Promotores, who may therefore substitute them by similar or better quality ones



Memoria de calidades

- CIMENTACIÓN Y ESTRUCTURA

Cimentación y estructura de hormigón armado. Forjado sanitario. Cumplimiento de CTE (Código Técnico de la Edificación).

- FACHADA Y TABIQUERÍAS

Cerramiento de fachada con tabique exterior con bloque cerámico de 11 cm y bloque de 7 cm en interior, con aislamiento térmico y acústico, según CTE.

Tabiquería interior de bloque cerámico de 7 cm., acabada con revestimiento de yeso proyectado por ambas caras.

Fachada acabada en combinación de mortero monocapa enlucido fino acabado con pintura plástica, y gres cerámico.

- SOLARIUM

Cubierta plana transitable con aislamiento térmico. Impermeabilización con tela asfáltica, acabada con gres cerámico. Escalera de acceso por el interior.

- PAVIMENTOS Y ALICATADOS

Pavimento de 1ª calidad en interior. Jardín de planta baja con pavimento de gres antideslizante de 1ª calidad y zona de tierra vegetal según plano.

Baños y cocina alicatados con azulejo de gres de 1ª calidad y pintura acrílica. .

- CARPINTERÍA EXTERIOR Y CERRAJERÍA

Carpintería exterior de PVC blanco, con hojas correderas de cierre hermético, y persianas de aluminio térmico en ventanas exteriores. Ventanales de principales de la fachada con persiana motorizada. Doble acristalamiento laminado.

Puertas exteriores de jardín de perfiles metálicos termolacados, y panelado con lamas de aluminio, diseño según dirección. Puerta de entrada acorazada, con marcado CE, panel exterior de PVC y panel interior liso de color blanco.

- CARPINTERÍA INTERIOR

Puertas de paso interiores de madera lacadas en blanco. Diseño según dirección.

Armarios en todos los dormitorios con puertas lacadas en blanco. Forrado interior de los armarios, con cajoneras, lejas y perchero.

- FONTANERÍA, SANEAMIENTO Y ACS.

Instalación de fontanería de agua fría y caliente con tuberías de PPR. Según cumplimiento de CTE. Llaves de corte en cada cuarto húmedo.

Aparatos sanitarios porcelánicos de 1ª calidad. Inodoros suspendidos con cisterna empotrada en ambos baños. Muebles de diseño con lavabos porcelánicos y espejo. Columna de ducha con rociador "rain".

Plato de ducha con tratamiento antideslizante en ambos baños, con desagüe oculto.

Aerotermino de 110 litros de capacidad para agua caliente sanitaria.

Mamparas para duchas de vidrio de seguridad transparente en ambos baños.

- ELECTRICIDAD Y TELECOMUNICACIONES

Cuadro General de Protección. 9 circuitos de distribución. 4 puntos de TV. Antena para TDT según proyecto de telecomunicaciones. Preinstalación para fibra óptica. Mecanismos modelo Simón 82 o similar, color blanco.

Punto de TV en todos los dormitorios. Telefonillo.

Iluminación interior en cocina, salón, pasillo y baños con focos Led. Focos led integrados en muro de jardín y solárium.

- CALEFACCIÓN Y CLIMATIZACIÓN

Preinstalación de aire acondicionado.

- PISCINA y JARDIN

Piscina de hormigón armado. Incluye ducha de acero inoxidable, , vaso de hormigón proyectado con armadura, y revestimiento de paredes y suelo con gresite. Equipo de depuración completo. Focos LED.

Plaza de aparcamiento en el interior de la parcela.

- DECORACIÓN Y PINTURA

Pintura plástica lisa de color blanco en paredes y techos. Zonas de paso de instalaciones con techo de escayola lisa. Techo de baños con placas de yeso laminado con vinilo decorativo.

- COCINA

Cocina con puertas y cantos lacados en brillo. Bisagras con freno. Tiradores metálicos. Cajoneras Blum Motion. Encimera de cuarzo natural, Silestone o similar.



Electrodomésticos Balay incluidos (vitrocerámica, horno y microondas en columna, extractor, frigorífico y lavavajillas integrado en cocina).

"Las descripciones, medidas, calidades, en definitiva, la totalidad del contenido de este folleto está sometido a las variaciones y modificaciones que la Ley, Reglamentos, Organismos Públicos y demás Administraciones introduzcan, así como a la conveniencia de la misma Promotora que podrá sustituir por otras de calidad similar o superior".





 **Rodrigo** Homes

 +34-659906092
 +34-633073400

 info@rodrigopromotores.com