



PROYECTO

Estudio de seis vivienda unifamiliar tipo dúplex con piscina en c/ Diego Borrego, 3 (Lo Romero), 03190 Pilar de la Horadada, (Alicante).

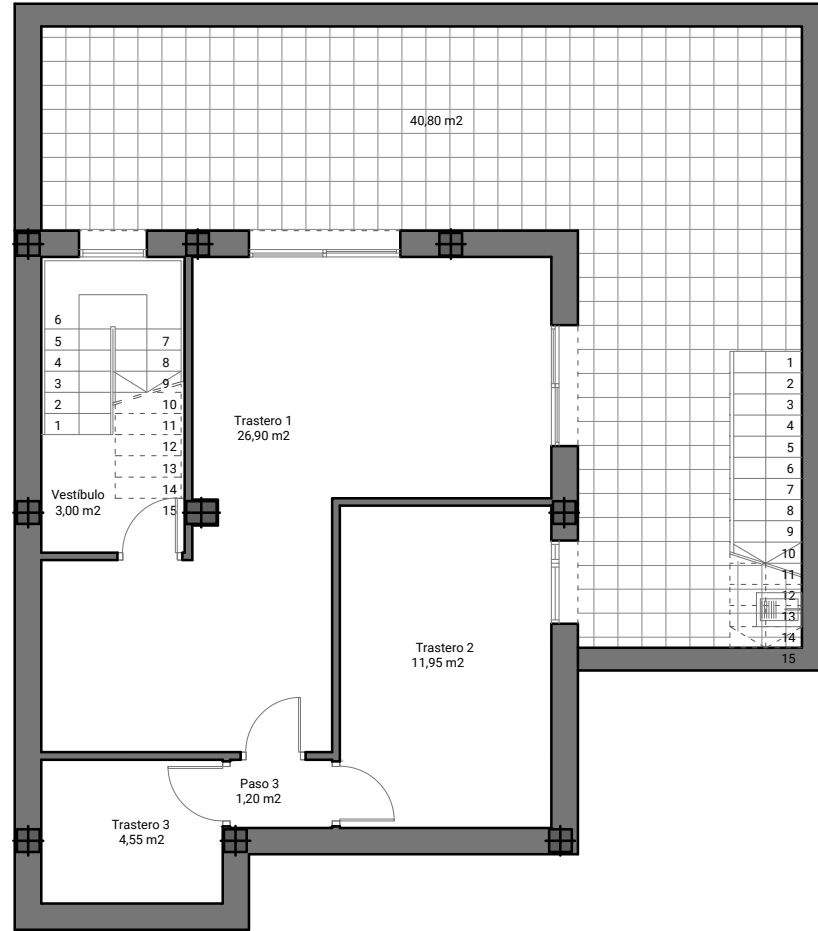
PLANOS DE VENTA (17-07-2025)

SUPERFICIES CONSTRUIDAS

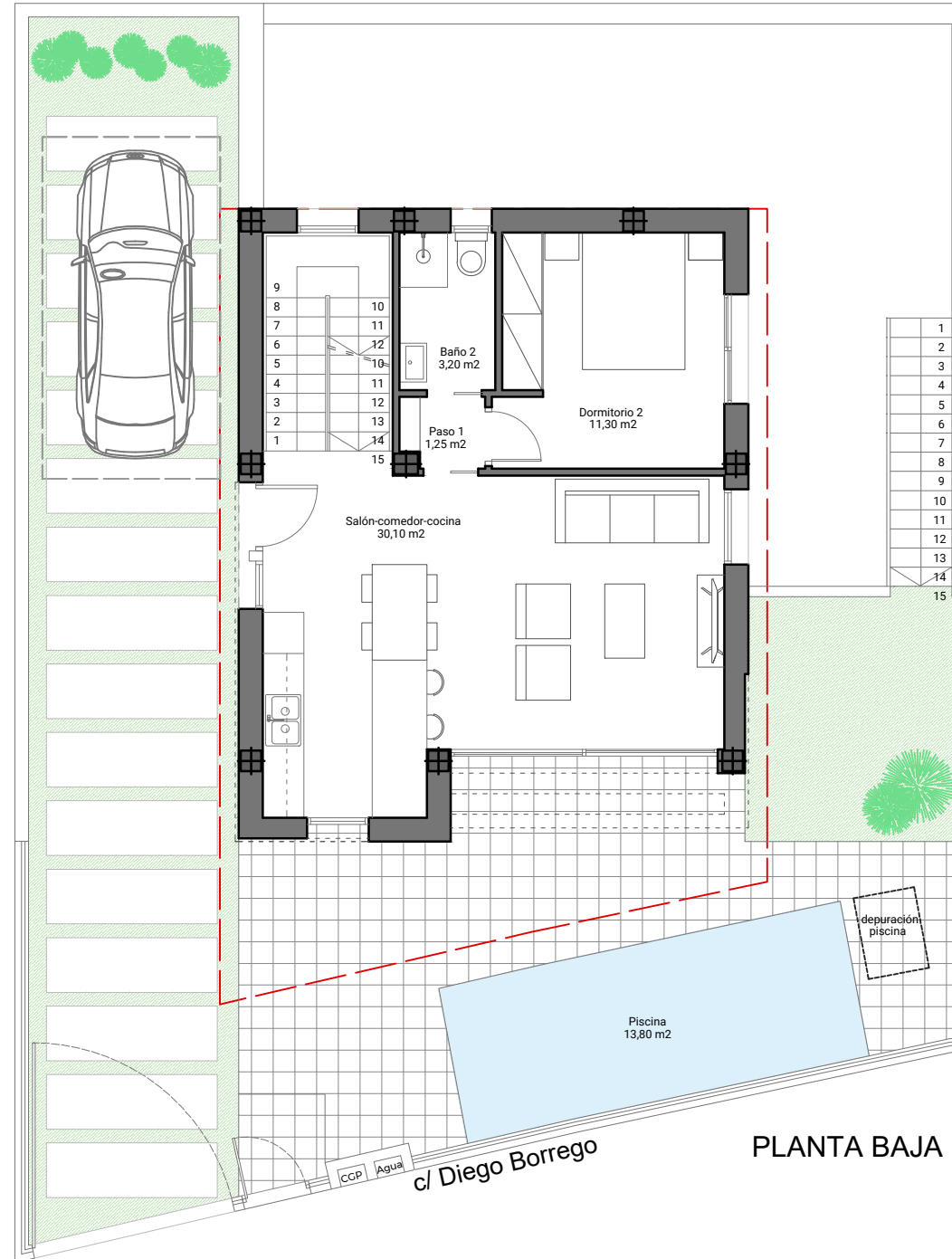
-Planta baja =	64,55 m ²
-Planta 1ª =	29,52 m ²
TOTAL/viv. =	94,07 m²
(sin contar porches ni vuelos)	

SUPERFICIES ÚTILES / VIVIENDA

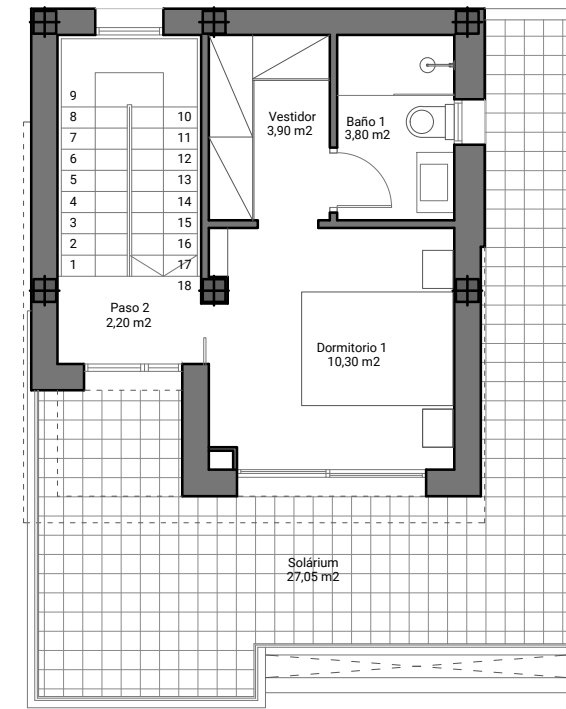
-Trastero 1 (PS) =	26,90 m ²
-Trastero 2 (PS) =	11,95 m ²
-Trastero 3 (PS) =	4,55 m ²
-Vestíbulo (PS) =	3,00 m ²
-Paso 3 (PS) =	1,20 m ²
-Salón/com./coc.(PB) =	30,10 m ²
-Dormitorio 2 (PB) =	11,30 m ²
-Baño 2 (PB) =	3,20 m ²
-Paso 1 (PB) =	1,25 m ²
-Paso 2 (P1) =	2,20 m ²
-Baño 1 (P1) =	3,80 m ²
-Dormitorio 1 (P1) =	10,30 m ²
-Vestidor (P1) =	3,90 m ²
TOTAL =	113,65 m²
-Piscina =	13,80 m ²
-Patio inglés =	40,80 m ²
-Solárium =	27,05 m ²



PLANTA SÓTANO



PLANTA BAJA



PLANTA PRIMERA